

## **System 4600 Zdvizno-posuvný HI (High Insulation) s PTM**

### **System 4600 Zdvizně-posuvný HI (High Insulation) s PTM**

Nový systém zdvižno - posuvných dverí , ktorý poskytuje najvyššiu tepelnú izoláciu z celej rady ponúkaných posuvných systémov a vynikajúce hodnoty tepelnej priepustnosti (UH), ktorých hodnoty sú už od 0.8 (W/m<sup>2</sup>K).

Táto maximálna energetická účinnosť sa dosiahne vďaka perfektnej kombinácii zóny prerušenia tepelného mostu polyamidmi od 35 do 24 mm a pěnových profilov z polyetylénu . Kapacita zasklenia křídla dovoľuje použitie skiel hrúbky až 55 mm, kombinácie dvojitej komory a trojitého skla, čím sa zabezpečí vynikajúca tepelná izolácia, najmä však zlepšenie ochrany proti hluku.

Možnosť veľkých rozmerov křídla ho robí ideálnym pre zasklenie veľkých plôch zaručujúc presvetlenie interiéru bez obmedzenia maximálnych tepelných a akustických vlastností .

Princíp fungovania je založený na montáži křídla s mechanizmom, ktorý umožňuje zároveň pri otváraní aj zdvih křídla a pri zatváraní jeho pokles, takže zatvorené dvere spočívajú na pozdĺžnych vnútorných a vonkajších tesneniach. Dvere je možné zaistiť v ľubovoľnej polohe čím sa zlepšuje vodotesnosť a akustická izolácia. Jedná sa teda o vzhľadovo robustný systém, ktorý zároveň pôsobí veľmi jemne svojou ľahkosťou otvárania a posúvania křídla. Kola je vyrobená z nerezovej ocele, ktorá zabraňuje jej opotrebeniu.

System je navrhnutý v aktuálne modernom dizajne rovných línií křídla a tesnení.

*Nový systém zvižně - posuvných dverí, který poskytuje nejvyšší tepelnou izolaci z celé řady nabízených posuvných systémů a vynikající hodnoty tepelné propustnosti (UH), jejichž hodnoty jsou již od 0.8 (W/m<sup>2</sup>K).*

*Této maximální energetické účinnosti se dosáhne díky perfektní kombinaci zóny přerušení tepelného mostu polyamidem od 35 do 24 mm a pěnových profilů z polyethylénu. Kapacita zasklení křidel dovoluje použití skel tloušťky až 55 mm, kombinace dvojité komory a trojitého skla, čímž se zajistí vynikající tepelná izolace, zároveň i zlepšení ochrany proti hluku.*

*Možnost velkých rozměrů křídla jej činí ideálním pro zasklení velkých ploch, což zaručuje prosvětlení interiéru bez omezení maximálních tepelných a akustických vlastností.*

*Princip fungování je založen na montáži křídla s mechanismem, který umožňuje zároveň při otvírání i zdvih křídla a při zavírání jeho pokles, takže zavřené dveře spočívají na podélných vnitřních a vnějších těsněních. Dveře je možné zajistit v libovolné poloze čímž se zlepšuje vodotěsnost a akustická izolace. Jedná se tedy o vzhledově robustní systém, který zároveň působí velmi jemně svou lehkostí otvírání a posouvání křídla. Kolečko je vyrobena z nerezové oceli, která zabraňuje jejímu opotřebení.*

System je navrhven v aktuálně moderním designu rovných línií křídla a těsnění.



# System 4600 Zdvizno-Posuvný HI s PTM / System 4600 Zdvizně-Posuvný HI s PTM

## Súčiniteľ prestupu tepla / Součinitel prostupu tepla

Uw od 1,0 (W/m<sup>2</sup>K) / Uw od 1,0 (W/m<sup>2</sup>K)  
Konzultovať typ, rozmery a sklo /  
Konzultovat typ, rozmery a sklo

## Zvuková izolácia / Zvuková izolace

Maximálna veľkosť otvoru zasklenia: 55 mm.  
Maximální velikost otvoru zasklení: 55 mm.

Maximálna zvuková izolácia **Rw=43 dBA**  
Maximální zvuková izolace **Rw=43 dBA**

## Povrchové úpravy / Povrchové úpravy

Možnosť dvojfarebnosti / Možnost dvoubarevnosti  
Lakované farby (RAL, metalické a textúrované) / Lakované barvy (RAL, metalické a texturované)  
Lakované imitácie dreva / Lakované imitace dřeva  
Antibakteriálne lakovanie / Antibakteriální lakování  
Eloxovanie / Eloxování

## Kategórie dosiahnuté v skúšobni / Kategorie dosažené ve zkušebně

Prievzdušnosť / Průvzdušnost  
(EN 12207:2000): Trieda / Třída 4

Vodotesnosť / Vodotěsnost  
(EN 12208:2000): Trieda / Třída 9A

Odolnosť proti vetru / Odolnost proti větru  
(EN 12210:2000): Trieda / Třída C5

Skúška na referenčných dverách 4,00 x 2,40 m. 2 křídla  
Zkouška na referenčních dveřích 4,00 x 2,40 m. 2 křídla



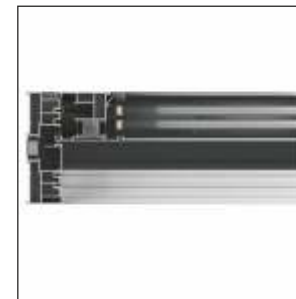
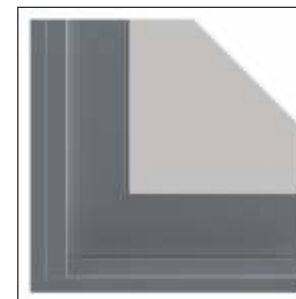
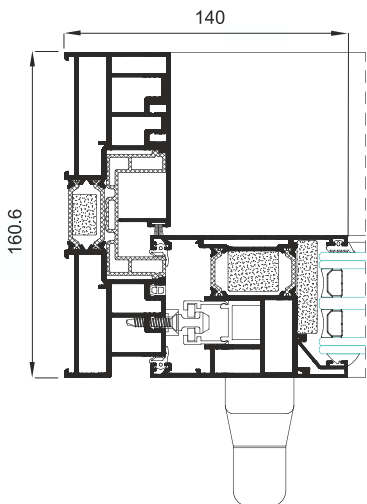
## Rezy/ Řezy Hrubka steny profilov/ Tloušťka stěny profilů

Rám / Rám 160.6 mm. Dvere/ Dveře 2,0 mm.  
251 mm. trojkolajový / trojkolejový

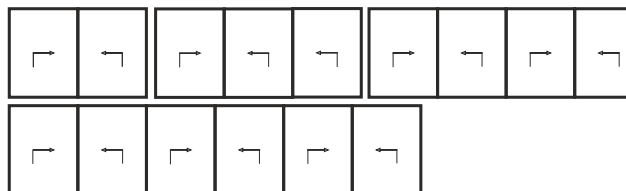
Křídlo / Křídlo 70 mm.

Šírka polyamidovej vložky / Šířka polyamidové vložky

Rám / Rám 35 mm. Křídlo/ Křídlo 24 mm.



## Možnosti otvárania / Možnosti otevření



Posuvné 2, 3, 4 a 6 křídlové.  
Možnost troch kolají.

Posuvné 2, 3, 4 a 6 křídlové.  
Možnost tří kolejí.

## Maximálne rozmery / Maximální rozměry

Šírka / Šířka (L) = 6.700 mm.  
Výška / Výška (H) = 3.200 mm.

Maximálna hmotnosť/křídlo / Maximální hmotnost/křídlo

400 Kg.

Dvere 2 křídla  
Dveře 2 křídla

Pre ďalšie typy okna maximálnu hmotnosť a rozmery konzultovať. / Pro další typy okna maximální hmotnost a rozměry konzultovat.